

Manuale

“Aggiornamento firmware

Robot”

Installazione aggiornamento firmware Robot

1. Collegare il Robot al PC tramite il cavo USB



2. Accendere il Robot



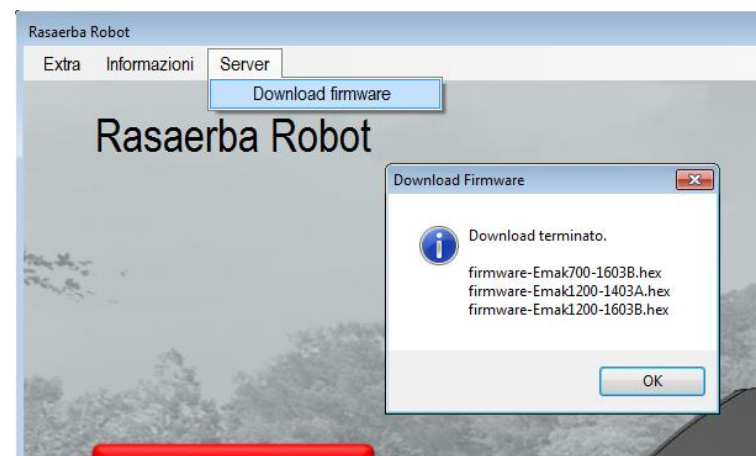
Installazione aggiornamento firmware Robot

3. Doppio click sull'icona del software Robot sul desktop



Robot

4. Cliccare su "Server", poi su "Download firmware" per scaricare gli ultimi aggiornamenti firmware

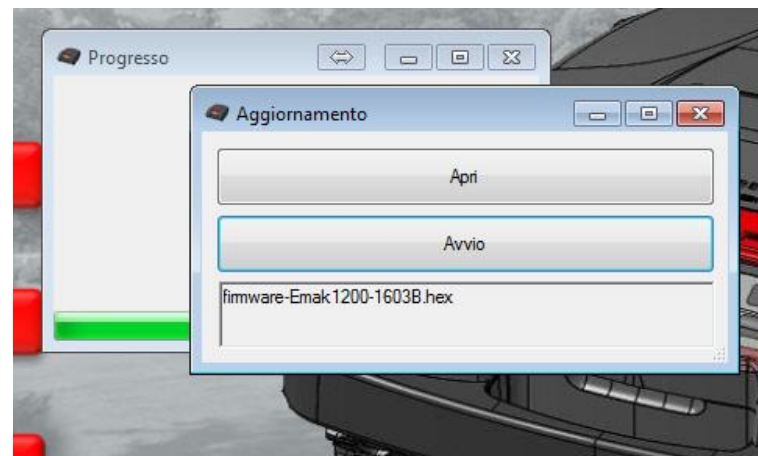


Installazione aggiornamento firmware Robot

5. Cliccare su “Aggiornamento” per eseguire l’aggiornamento del firmware presente sulla macchina

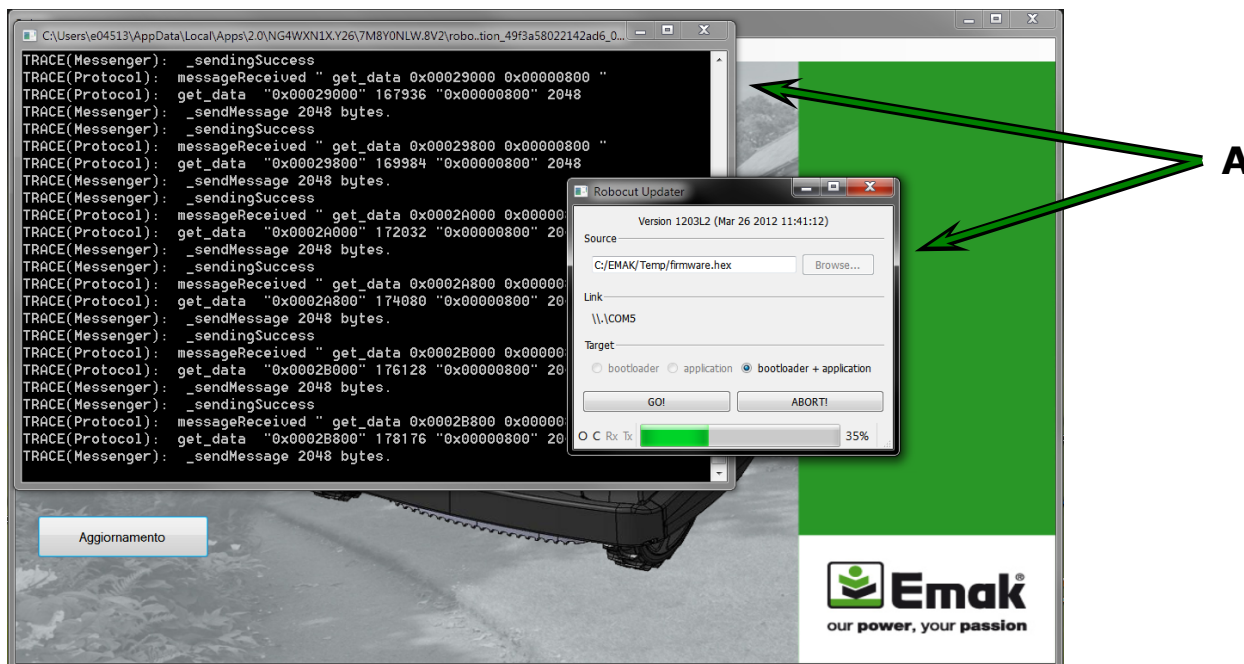
6. Il software verificherà il firmware presente all’interno del robot e proporrà l’ultimo aggiornamento scaricato

7. Cliccare su “avvio” per avviare l’installazione del firmware. Il procedimento verrà eseguito tutto in automatico. La barra verde di avanzamento lavoro deve scorrere 2 volte fino al 100%. Al termine il software chiuderà l’operazione in automatico



Installazione aggiornamento firmware Robot

ATTENZIONE!!! Durante l'installazione del firmware non scollegare il robot dal PC o chiudere le finestre (A). Questo compromette la funzionalità del robot.



Installazione aggiornamento firmware Robot

In caso di:

- scollegamento cavo USB dal Robot e/o PC;
- calo di tensione o spegnimento PC durante l'installazione;
- chiusura delle finestre (A, diapositiva 6).

Si deve:

1. scollegare il Robot dal cavo USB;
2. smontare la carcassa del Robot;
3. scollegare e quindi ricollegare la batteria del Robot;
4. reinstallare il firmware seguendo le istruzioni;
5. ricalibrare il Robot (per ulteriori informazioni consultare il "manuale software robot").